

LA COMPLESSITÀ COME RISORSA?

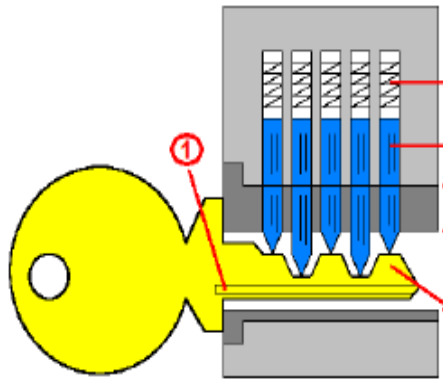
Giuseppe Ventriglia
SIMG - Torino

Aumento delle patologie croniche e
complesse,
delle “sindromi” polifattoriali,
delle patologie da scorretti stili di vita...

La chimica di sintesi come risposta ad ogni
esigenza di salute dell'Uomo?

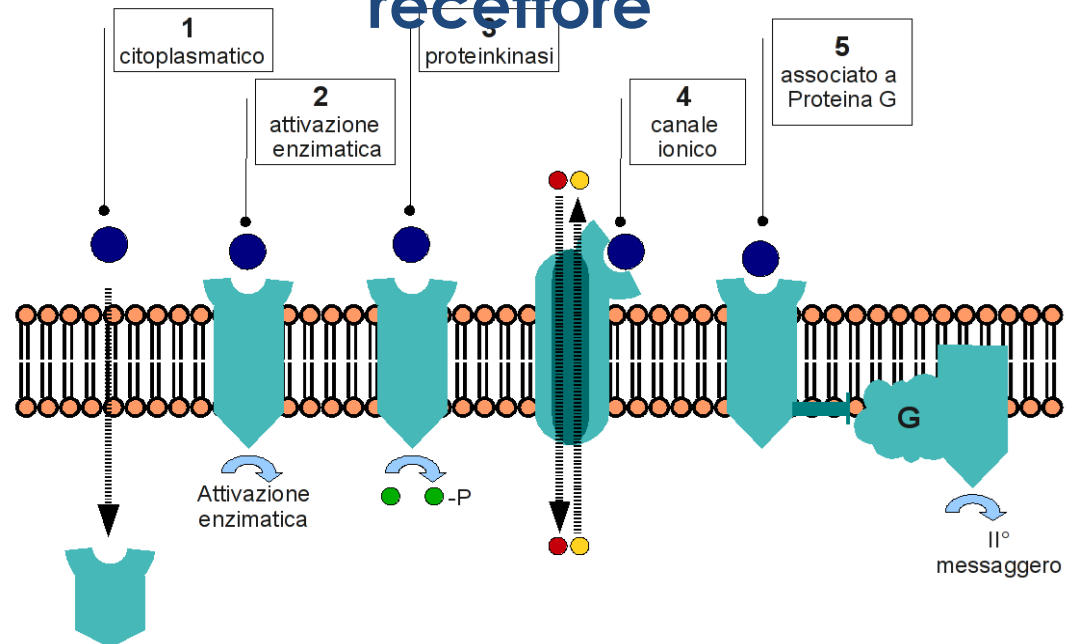
L'approccio riduzionistico ha influito profondamente sulla ricerca in campo medico

Modello "chiave-serratura"



1 patologia, 1 recettore 1 molecola

Interazione medicinale recettore



Il mondo scientifico ha scoperto il “limite” delle sostanze di sintesi chimica

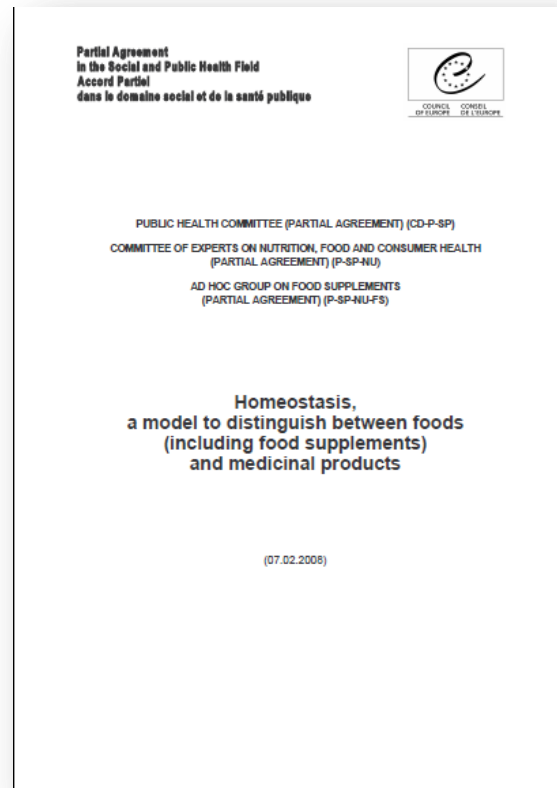
Sicuramente utili per molte malattie

- Analgesici, antipertensivi, antiaritmici...
-
- Ma non possono costituire la risposta per tutte le complesse problematiche di salute... né essere **l'UNICA risposta**

L' ARMAMENTARIO TERAPEUTICO È SEMPRE ADEGUATO?

- “Solo l'**11%** dei 3000 trattamenti medici contenuti nell'elenco ufficiale *Clinical Evidence* è di **dimostrata efficacia**”
- L'**80%** dei nuovi farmaci sono **copie** di farmaci già esistenti (cambia spesso solo il prezzo!)
- Solo il **2,5%** dei nuovi farmaci rappresenta un **progresso terapeutico reale**
- Attenzione prevalente alle **terapie per patologie “di nicchia”**
- Sempre meno attenzione per le **problematiche di salute di tutti i giorni...**

Omeostasi, un modello per distinguere tra alimenti e prodotti medicinali



TROVARE RISPOSTE EFFICACI NEL
MONDO DELLE SOSTANZE NATURALI...
MA A UNA CONDIZIONE...

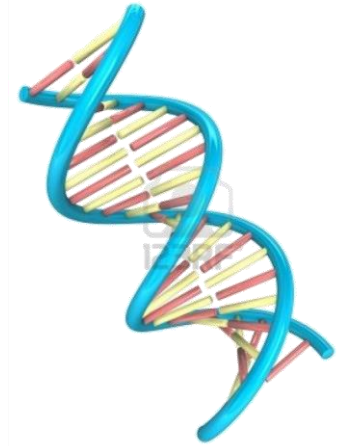
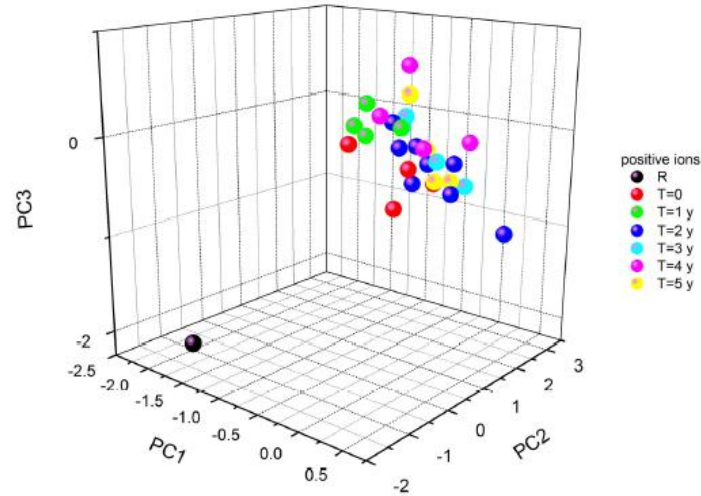
→ **rigorosi metodi della ricerca e della clinica**

→ **approccio di tipo allopatico,**
non “alternativo” alla medicina ufficiale,
ma ad esso affine e coerente.

***La complessità deve essere studiata,
conosciuta e dominata***

IL SUPPORTO DELLE SCIENZE “OMICHE” per lo studio profondo dei sistemi complessi

- Genomica
- Trascrittomica
- Proteomica
- Metabolomica
- ...



LA COMPLESSITÀ COME
RISORSA!